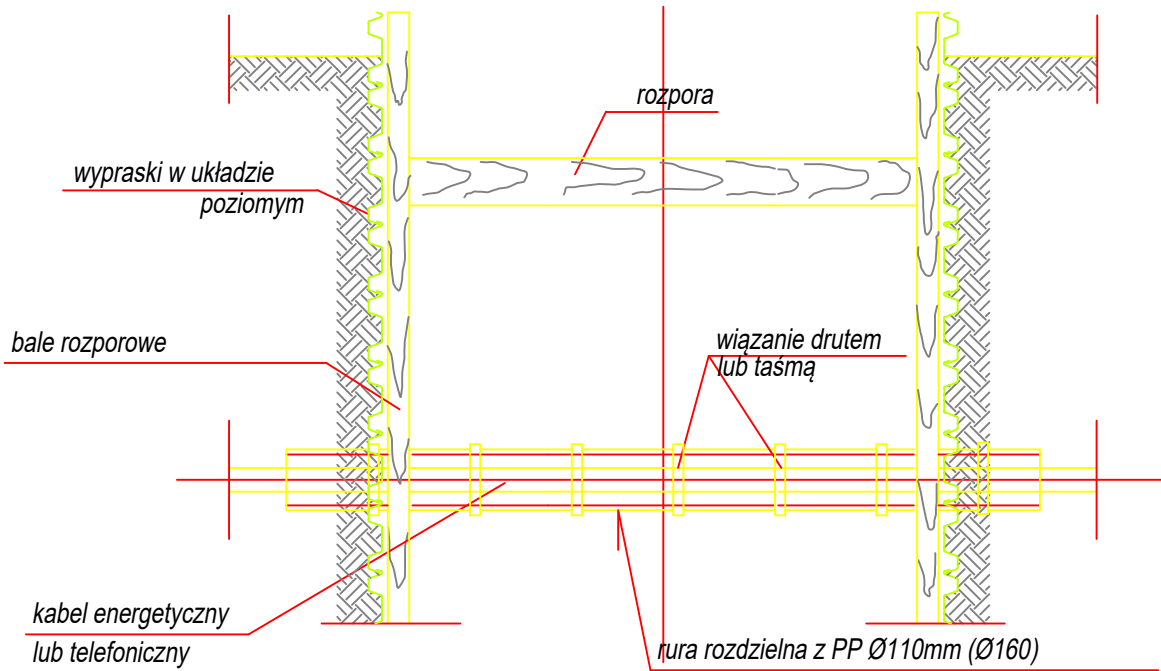
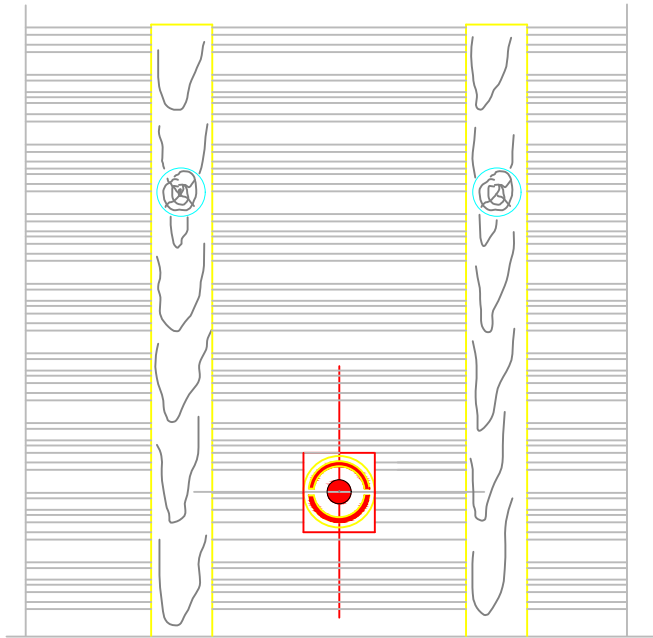


Zabezpieczenie istniejących kabli energetycznych i telekomunikacyjnych



UWAGI:

1. W miejscach kolizji wykopy wykonywać ręcznie.
2. Bardzo starannie należy zagęścić zasypkę pod kolidującym uzbrojeniem.
3. Rurę ochronną pozostawić na stałe.
4. Dla kabli eSN i eWN rura ochronna Ø160mm.



INWESTOR	ZARZĄD POWIATU w Makowie Mazowieckim ul. Rynek 1, 06-200 Maków Mazowiecki		
JEDNOSTKA PROJEKTOWA	WILECh Spółka Cywilna 06-400 Ciechanów, ul. Akacjowa 5		
ZAMIERZENIE BUDOWLANE	PRZEBUDOWA DROGI POWIATOWEJ NR 2127W KARNIEWO - ROMANOWO - WĘGRZYNOWO		
TYTUŁ RYSUNKU	ZABEZPIECZENIE ISTNIEJĄCYCH KABALI ENEREGTYCZNYCH I TELEKOMUNIKACYJNYCH		
STADIUM	PROJEKT TECHNICZNY		
Nr rys. 10	skala:	data: maj 2022 r.	
	Imię i nazwisko	Uprawnienia	Podpis
BRANŻA SANITARNA			
PROJEKTOWAŁ	mgr inż. Marek Pietrzak	upr. nr Cie4/81w spec. instalacyjno-inż. w zakresie sieci,	
SPRAWDZIŁ	mgr inż. Mariusz Wilkowski	upr. nr MAZ/0425/POOS/12 w specjalności instalacyjno-inż. w zakresie sieci i inst. sanitarnych	